

# ONDULINE® EASYLINE

Łatwa w transporcie i montażu

## Łatwe w użyciu.

Płyty ONDULINE® EASYLINE są wykonane z elastycznego i łatwego w obróce materiału. To długotrwałe rozwiązanie na twój dach.



„Załadowanie płyt ONDULINE® EASYLINE do naszego samochodu i zabranie ich od razu do domu było niezwykle proste. Podczas instalacji używaliśmy wkrętów uniwersalnych i w ciągu jednego dnia praca była wykonana. “



CHCIAŁBYŚ DOWIEDZIEĆ SIĘ WIĘCEJ o ONDULINE®?

Odwiedź naszą stronę [www.onduline.com.pl](http://www.onduline.com.pl)



Pobierz i otwórz aplikację do czytania kodów QR. Skieruj aparat na powyższy kod i zeskanuj.

**Onduline®**

Onduline® Materiały Budowlane Sp. z o.o.  
ul. Kołobrzeska 8  
02-923 Warszawa  
[www.onduline.com.pl](http://www.onduline.com.pl)



KRS: 0000034775 Sąd Rejonowy dla m.st. Warszawy w Warszawie, XIII Wydział Gospodarczy Krajowego Rejestru Sądowego; Kapitał Zakładowy: 1 000 000,00 zł; NIP: 118-00-18-047

Agency DnArt - 8830320SA - 12/2013 - Not contractually binding. All information given is for illustrative purposes only and may be modified without notice.

# ONDULINE® EASYLINE

Łatwa w transporcie i montażu



**Onduline®**

# ONDULINE® EASYLINE

Łatwa w transporcie i montażu

Łatwe w instalacji płyty ONDULINE® EASYLINE są lekkie i dzięki swoim rozmiarom doskonale nadają się do pokrycia małych zadaszeń.

## KORZYŚCI



ŁATWA W MONTAŻU



EKOLOGICZNA



WODOODPORNĄ



ONDULINE® SEALSMA<sup>RT</sup>™



LEKKA



Domek dla dzieci



Altana ogrodowa



Szopa na narzędzia

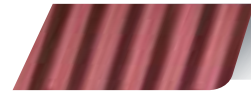


Domek dla dzieci

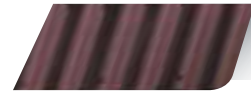


## KOLORY

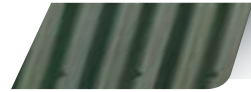
Kolory harmonizujące z otoczeniem



CZERWONY



BRĄZOWY



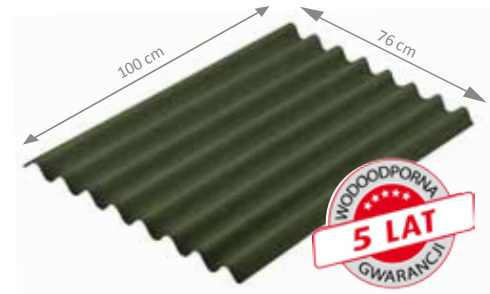
ZIELONY



CZARNY LAKIEROWANY

## DANE TECHNICZNE

|               |        |
|---------------|--------|
| Długość       | 100 cm |
| Szerokość     | 76 cm  |
| Grubość       | 2,6 mm |
| Wysokość fali | 38 mm  |
| Waga płyty    | 2,5 kg |



## INSTRUKCJA MONTAŻU

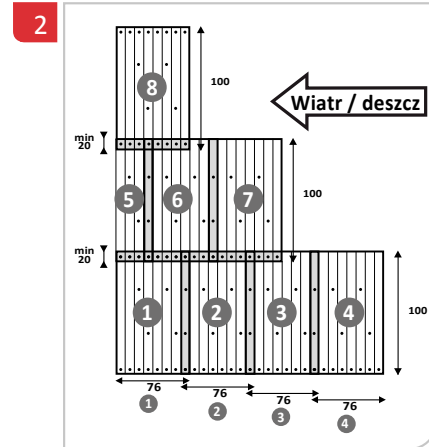
W kilku prostych krokach



1

Układanie płyt należy zacząć od dołu - w kierunku przeciwnym do przeważającego kierunku wiatru. Maksymalny wysięg płyty poza okap

powinien wynosić 7 cm. Układanie drugiego rzędu należy rozpocząć płytą ONDULINE® EASYLINE przeciętą na pół wzdłuż fali. Przystawne układanie płyt eliminuje nakładanie się 4 grubości płyt w jednym punkcie.



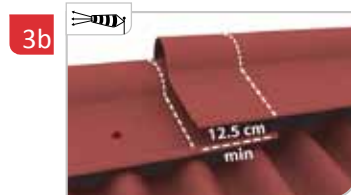
2

Płyty muszą być przybite do każdej łaty, na której leżą. Każda fala powinna być przytwierdzona na brzegach, zakładach i przy gąsiorach. Na łatach pośrednich gwoździe mocuje się na przemian, w co drugą falę.



3a

Gąsior powinien nachodzić na płytę ONDULINE® EASYLINE na min. 12 cm.



3b

Gąsior należy układać w kierunku przeciwnym do przeważającego kierunku wiatrów.

## 4 KONSTRUKCJA DACHU

**Zasady montażu łat:** nachylenie połaci dachowej i sporadyczne obciążenia (szczególnie wiatr i śnieg) decydują o rozstawie łat. Maksymalny możliwy rozstaw łat to 40 cm.

**Kąty nachylenia połaci dachowej**

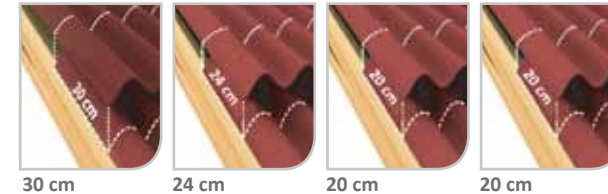
|        |         |         |        |
|--------|---------|---------|--------|
| 9-17 % | 17-30 % | 30-50 % | > 50 % |
|--------|---------|---------|--------|

**Maksymalny rozstaw łat**

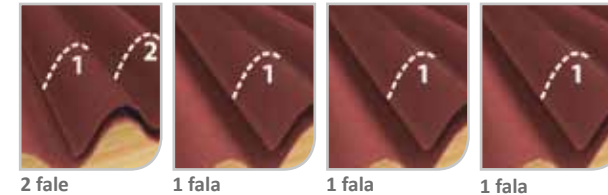


Pełne deskowanie

**Minimalny zakład górnych i dolnych krawędzi płyty**



**Minimalny zakład boczny**



**Efektywna powierzchnia krycia płyty**

|                     |                     |                     |                     |
|---------------------|---------------------|---------------------|---------------------|
| 0,40 m <sup>2</sup> | 0,43 m <sup>2</sup> | 0,53 m <sup>2</sup> | 0,53 m <sup>2</sup> |
|---------------------|---------------------|---------------------|---------------------|

## AKCESORIA



Gąsior uniwersalny / obróbka wiatrownicy  
Wymiary: 110 x 33 cm



Wkręty uniwersalne  
Długość: 60 mm



Gwoździe  
Długość: 60 mm

## WARTO WIEDZIEĆ

**PRZYTNIJ DO ODPOWIEDNIH ROZMIARÓW**

Płyty można łatwo ciąć nożem dekar skim, piłą ręczną lub mechaniczną.



**UŻYJ ODPOWIEDNIEJ ILOŚCI GWOŹDZI**

Minimum 15 gwoździ lub wkrętów/m<sup>2</sup>

**OBLICZ KĄT NACHYLENIA DACHU**

$$\text{Kąt nachylenia (\%)} = \frac{h}{b} \times 100$$

Minimalny wymagany kąt nachylenia: 9%

